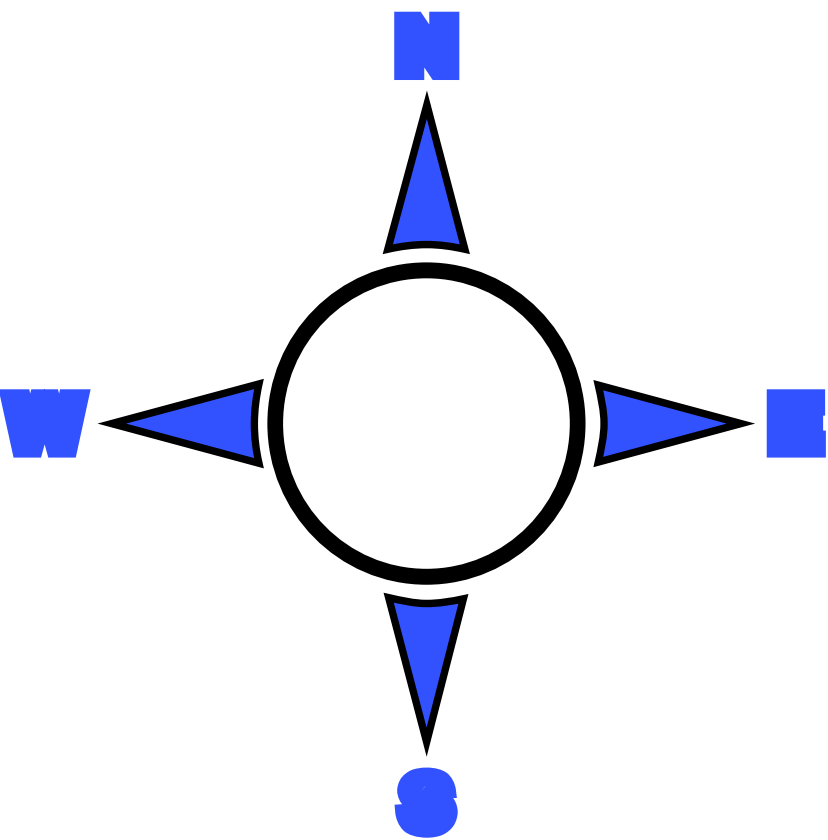
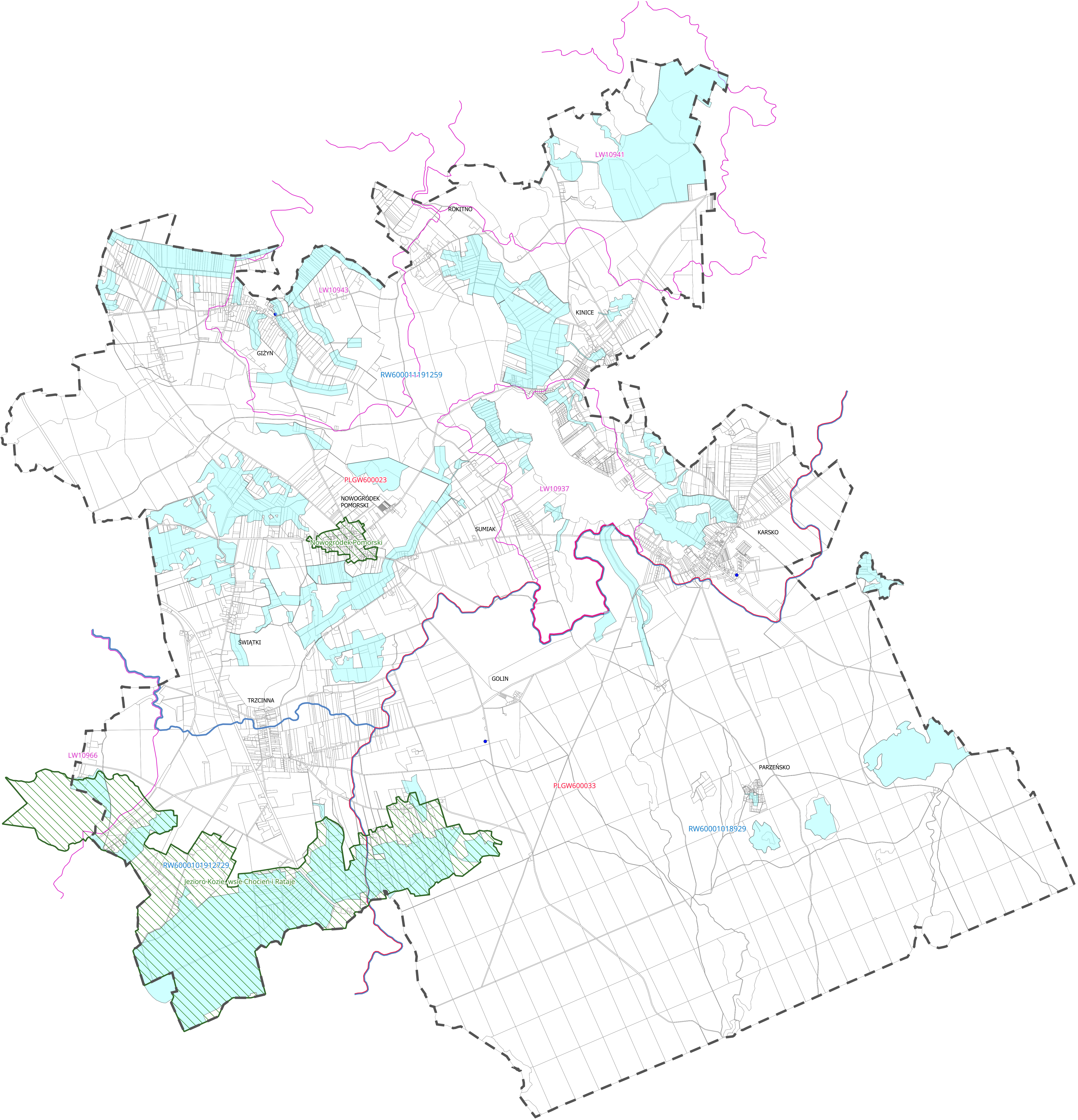


ANALIZA ZASOBÓW CZ. 1

JAKO ELEMENT OPRACOWANIA FIZJOGRAFICZNEGO GMINY NOWOGRÓDEK POMORSKI NA POTRZEBY PLANU OGÓLNEGO GMINY

LEGENDA:

- Granice gminy
- Granice działek ewidencyjnych
- Ujęcia wód
- Granice zlewni jednolitych części wód powierzchniowych jeziornych
- Granice zlewni jednolitych części wód powierzchniowych rzecznych
- Granice jednolitych części wód podziemnych
- Krajobrazy priorytetowe
- Obszary gruntów zmeliorowanych



Skala 1 : 25 0000

0 1 2 3 4 5 km